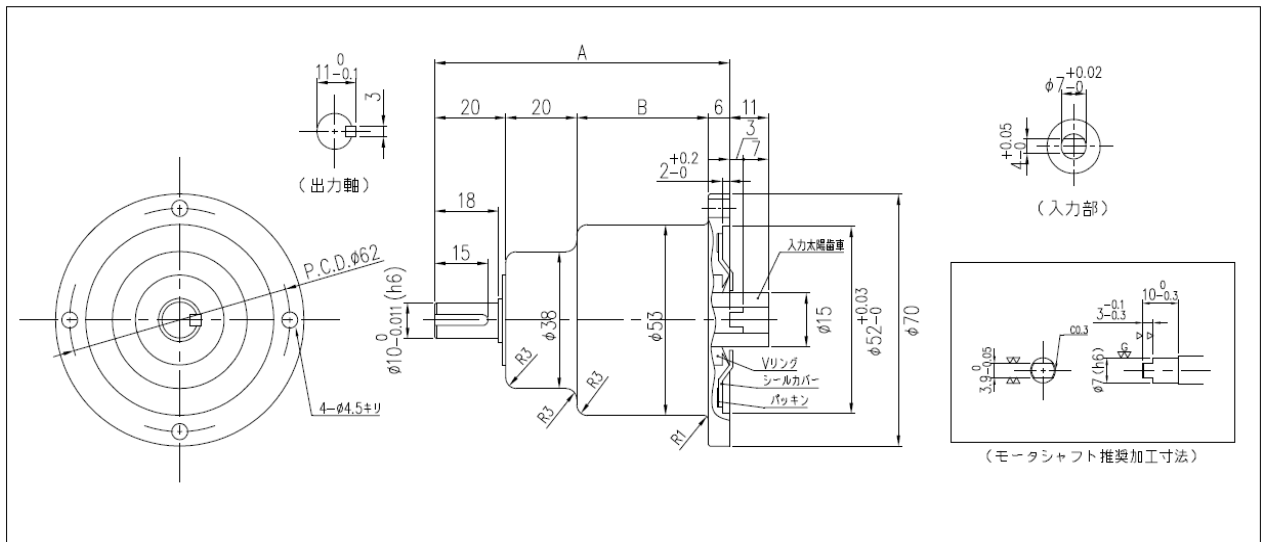




TOYU TECHNICA

遊星減速機・AA型仕様書

■モータ用遊星減速機として小スペース、高効率を実現しました。
 また、遊星減速機の特徴である入出力軸が、モータと同芯のため
 機械設計が容易になります。
 減速比は、1：5から1：300までご用意しました。
 許容トルクは、最大4.9N・mでそれ以上必要な場合は
 A型等をご用意しております。
 弊社製各種モータにも多数搭載し、ご好評頂いております。



[外形図]

■仕様

型式	減速比	段数	効率 (%)	許容トルク (N・m)	許容スラスト荷重 (N)	許容ラジアル荷重 (N)	許容入力回転数 (r/min)	概略質量 (kg)	寸法	
									A	B
AA-5	5	1	95	2.9	40	80	2500	0.3	62.0	16.0
AA-10	10				50	100				
AA-25	25				70	140				
AA-50	50	2	78	3.9	80	150		0.5	73.0	27.0
AA-100	100									
AA-150	150	3	68	4.9				0.6	83.0	37.0
AA-300	300									

※封入グリースは、『モリリチウムSグリース NO. 2 (SUMIKO製)』を使用しております。

※ご要望に応じて、軸端タップ加工等の追加加工も承ります。

東友テクニカ株式会社

TOYU TECHNICA CO.,LTD.