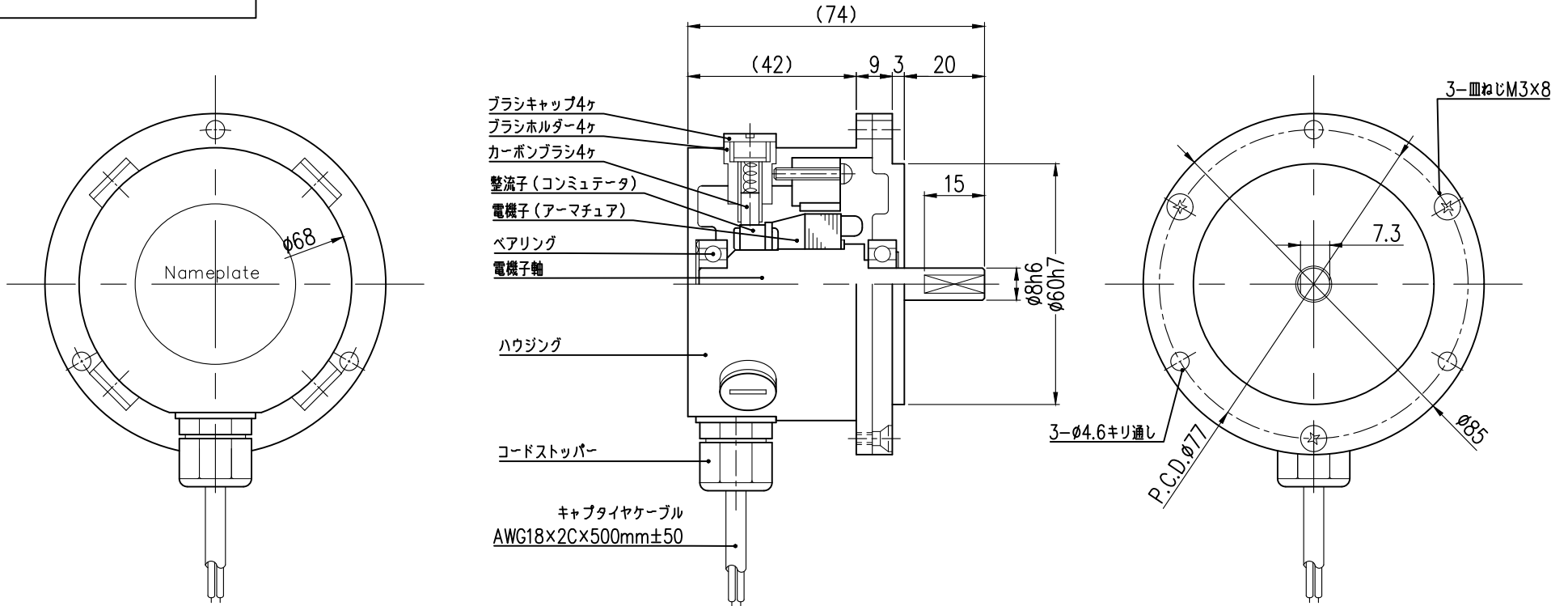
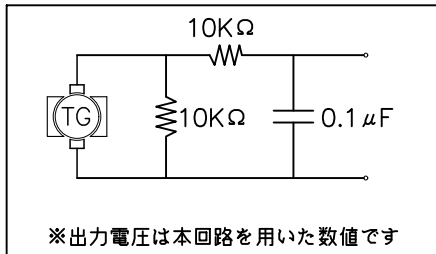


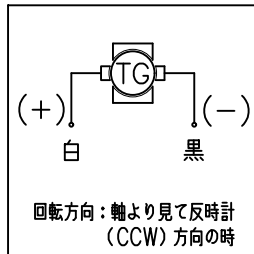
# オーバーハングタイプ



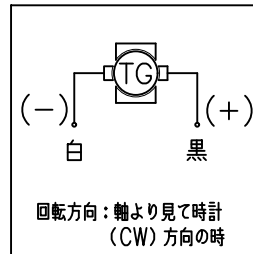
(リップル電圧測定回路)



(結線図)



(結線図)



(注意) 結線の際は極性にご注意下さい。間違えるとモータ暴走などの事故に繋がる恐れがあります。

型式	仕様	単位	TG-07SF	TG-20SF
出力電圧	V/1000r/min		7V ±5%	20V ±5%
直線性	% (以下)		1.0(100~2000r/min)	
リップル含有率 ※1	P-P% (以下)		5 (1000r/min)	
発生電圧温度係数	%/℃		0.05	
出力電圧方向偏差	%		5.0 (MAX)	
許容回転速度	r/min		5~4000	
ローターイナーシャ J <sub>TG</sub>	gf·cm <sup>2</sup>		0.17	
電機子抵抗	Ω		9	55
許容最大電流	mA		50	22
絶縁の種類	種		E	
許容ラジアル荷重	N		50 (出力軸先端から10mm)	
カーボンブラシ	mm		3.5×4.5×8.0	
塗装色	マンセル記号		7.5BG 6/1.5	
概略質量	kg		0.65	

△						検閲 CHECK	設計 DESIGN	製図 DRAWS	品名 TITLE	図番 DWG.No.	日付 DATE	材質 MATERIAL	寸法 SCALE	単位 UNIT	第三角法	
△	2021.10.05	実測値に基づきスペック変更しました	T.KISHI	K.NARAKINO	A1	T.NARAKINO	K.NARAKINO	K.NARAKINO	TOYU TECHNICA CO.,LTD. Saitama, Japan	DC Tacho Generator	TG2203-01A	2005.12.14		A3 1:1	mm	第三角法
MARK	改訂日 DATE	改訂内容 REVISION/CHANGE	設計者 DESIGN	承認 APPROVAL	改訂記号				型式 TYPE							